

LEGENDE:

± 0.00 P00 EG = 1343.52 m.ü.M.

MATERIALIEN

- | | | | |
|--|-------------------------------------|--|--------------------|
| | Beton (PC) | | Beton - Element |
| | Porenbetonstein (MP) | | Kalksandstein (MK) |
| | Kalksandstein nichttragend (Murfur) | | Backstein (MB) |
| | Backstein nichttragend (Murfur) | | Dämmung |

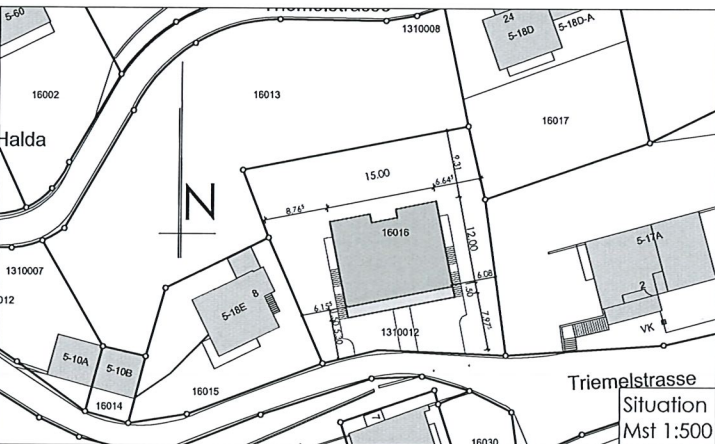
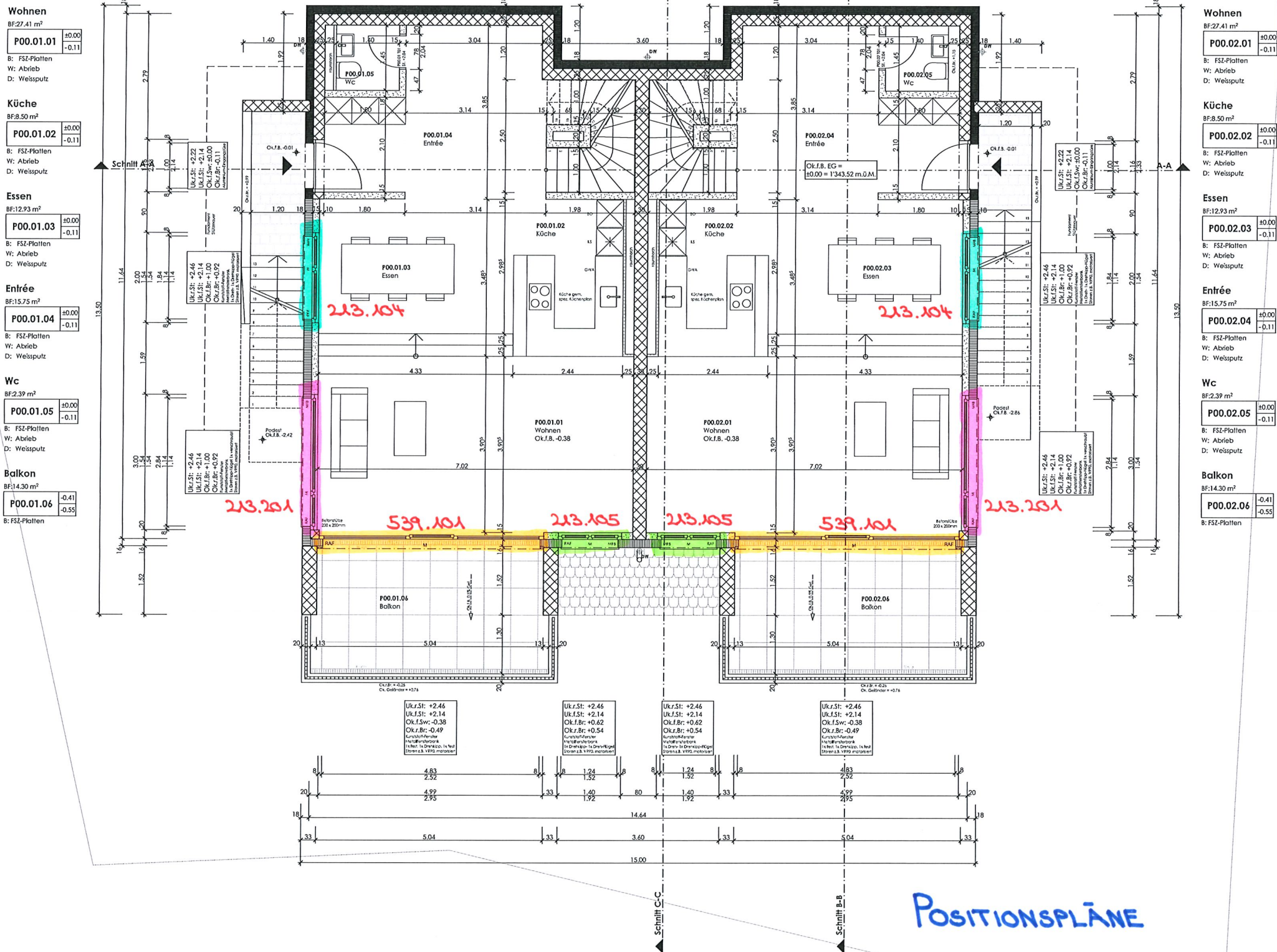
ALLGEMEINE ABKÜRZUNGEN

- | | | |
|----------|---|---|
| UK | = | unterkant |
| OK | = | oberkant |
| R | = | roh |
| F | = | fertig |
| UK,R,ST. | = | unterkant roher Sturz |
| OK,F,SW. | = | oberkant fertig Schwelle |
| OK,F,BR. | = | oberkant fertig Brüstung
(ohne Weilerschenkel) |
| ----- | | unterhalb Schnitt |
| ----- | | oberhalb Schnitt |

BEMERKUNGEN





- Sämtliche Masse sind Rohmasse, Fertigmasse sind mit "fertig" oder "F" bezeichnet.
- Sämtliche Masse in Bezug auf Aussendämmung sind Fertigmasse, d.h. inkl. Kleber, Dämmung, Grund- und Fertigputz.
- Die Masse sind vom Unternehmer zu kontrollieren, reifen Bra zu nehmen, Untereinheiten sind mit der Bauleitung zu besprechen.
- Im Fall von abweichende Entscheidungen sind im Falle einer Änderung vom Unternehmer selbst zu tragen.
- Türhören (Zargen- und Füllerfüßen) sind ab fertig höherem Auftragsboden, bzw. ab fertig Schwelle, vom Unternehmer ehe sein Stütz gemessen.
- **Bei Maßnahmen über den Stütz hinaus, ist besprechen:**
 - Schödländerarbeiten unter und über jedem Mauerwerk
 - Es dürfen keine Leitungen / Installationen im Bereich der Trennwände geführt werden

ELEMENTBEZEICHNUNGEN

[illegible]

LEGENDE: ± 0.00 P00 EG = 1343.52 m.Ü.M.

 Beton (PC)
 Porenbetonstein (MP)
 Kalksandstein nichttragend (Murfor)
 Backstein nichttragend (Murfor)

 Beton - Element
 Kalksandstein (MK)
 Backstein (MB)
 Dämmung

ABW	= Abwicklung	KV	= Konvektor
AL	= Abluft	MA	= Motorantrieb
ASP	= Aussparung	MTB	= Metalltasterbank
B	= Boden	MB	= Mineralwolleisoler
BA	= Bodenablauf	MP	= Mittelpfote
BL	= Balken	NA	= Nalustrang
BO	= Backofen	PD	= Panzerdeckel
BOI	= Bolter	PSK	= Parafoliebekipfenster
BR	= Brüstung	PF	= Pfosten
D	= Decke	PT	= Panzertüre

- Sämtliche Masse sind Rohmasse, Fertigmasse sind mit 'fertig' oder 'F' bezeichnet.
- Sämtliche Masse in Bezug auf Aussendämmung sind Fertigmasse, d.h. inkl. Kleber, Dämmung, Grund- und Fertigputz.
- Die Masse sind vom Unternehmer zu kontrollieren, resp. auf Bau zu nehmen. Unklarheiten sind mit der Bauleitung zu besprechen.
- Vom Plan abweichende Entscheidungen sind im Falle einer Änderung vom Unternehmer selbst zu tragen.
- Türhaken (Zargen- und Füllerhaken) sind als fertig höherem Unterlagendoben, bzw. als fertig Schwelle, bis unterhalb rohem Sturz gemessen.

Beim Hausbau sind folgende zu beachten:

- Schallschutzmass: Es sind in jedem Mauerwerk zu befürchten keine Leitungen / Installations im Bereich der Trennwände geführt werden.

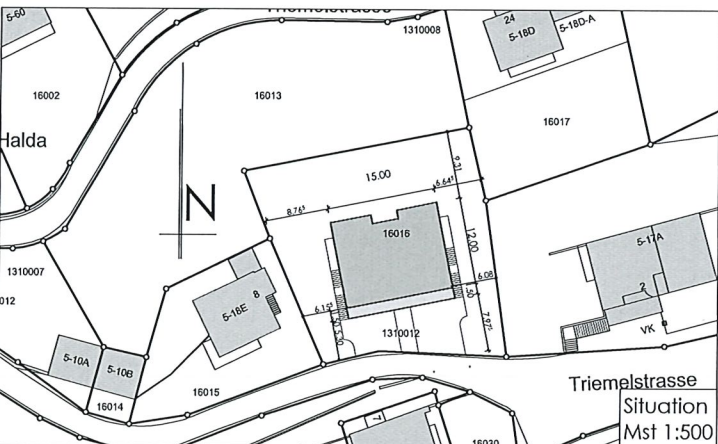
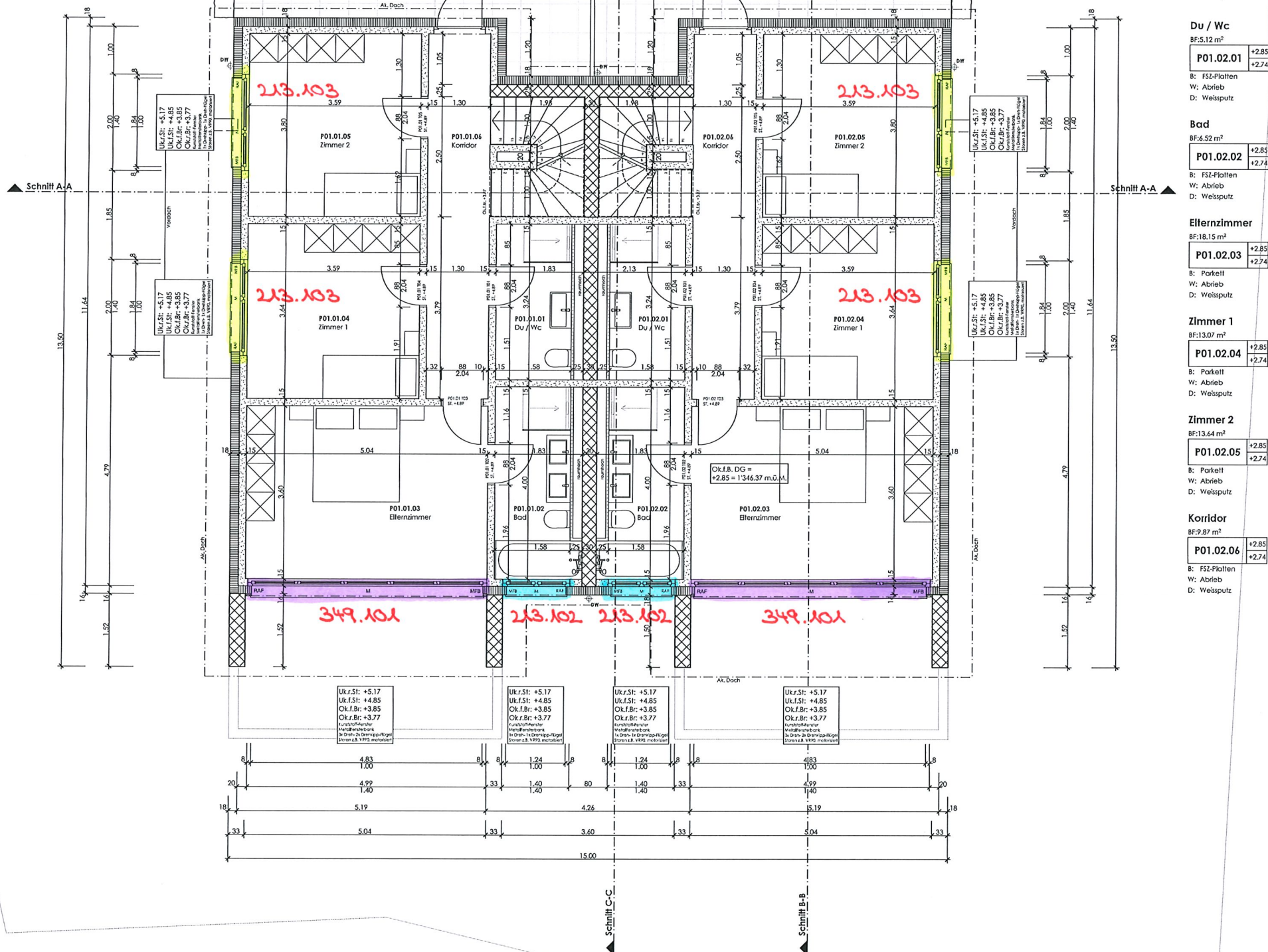
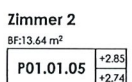
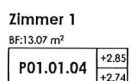
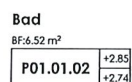
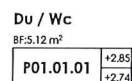
Typ
 Stockwerk
 Element

P01.01

Detailnummer

P01.01

fertig Boden
 roher Boden
 Raumnummer

[illegible]

1812-351





Grösse	0.60 x 0.84
Datum	2019-06-05/NG

Revidiert -

Mst 1:50

 $\pm 0.00 \text{ P00 EG} = 1343.52 \text{ m.Ü.M.}$

Alle Masse sind ab den ACHSEN einzumessen

- | | |
|---|--------------------|
|  | Beton - Element |
|  | Kalksandstein (MK) |
|  | Backstein (MB) |
|  | Dämmung |

ELEMENTE + MATERIALIEN

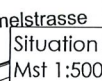
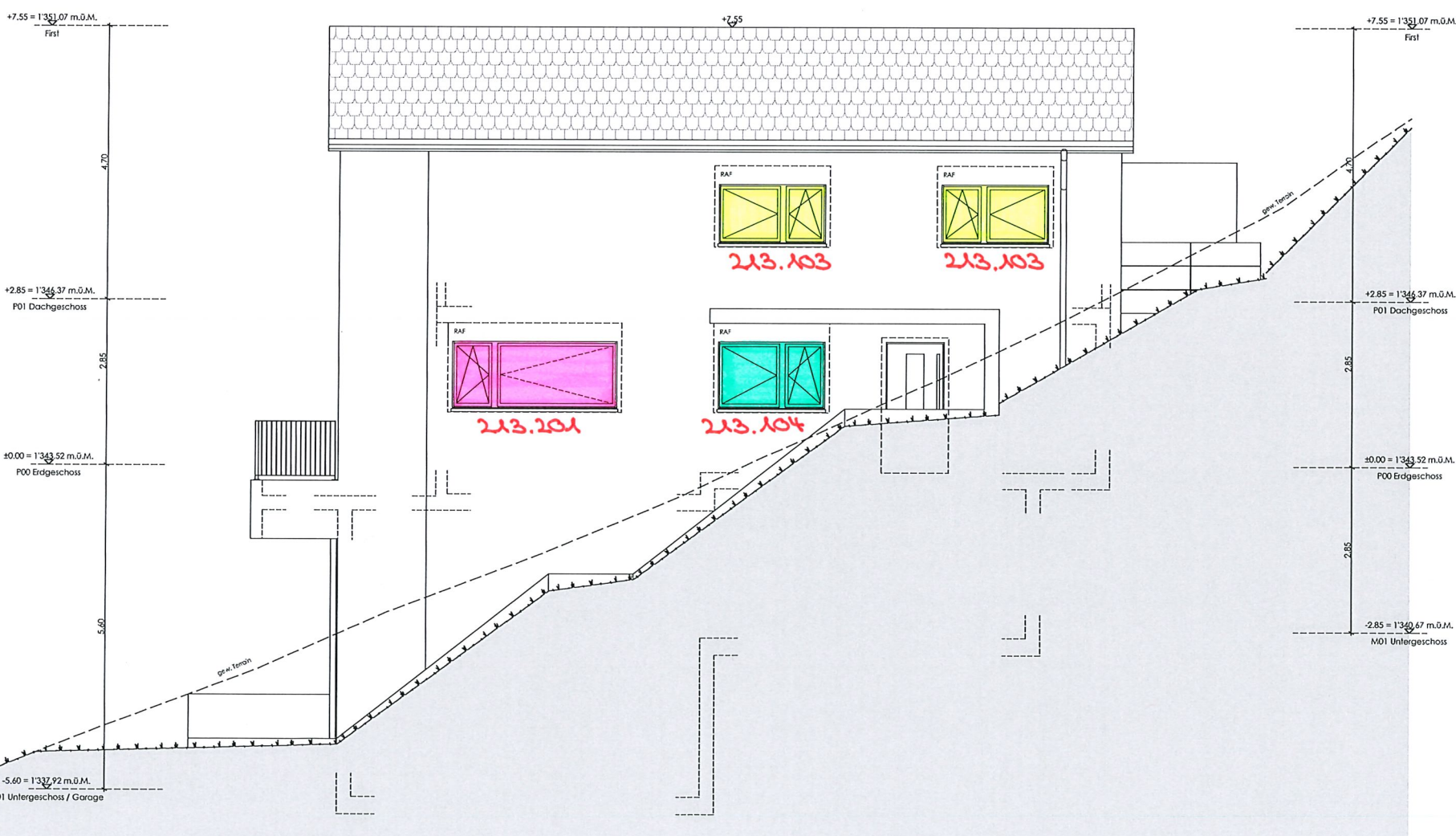
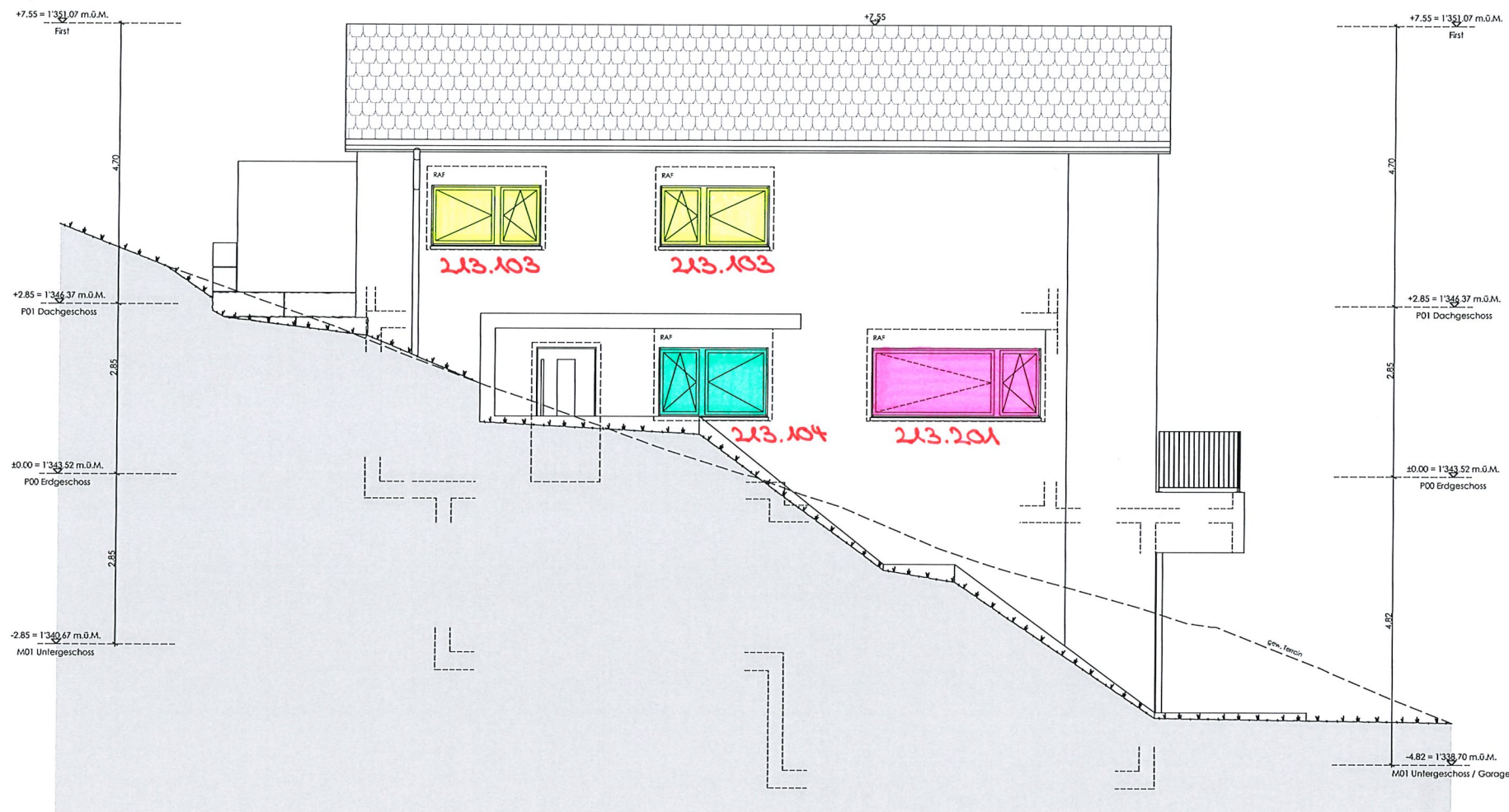
- | | | | |
|------|--------------------------------|------|------------------------------|
| ABW | = Abwicklung | KV | = Konvektor |
| AL | = Alu | MA | = Motorantrieb |
| ASP | = Aussparung | MFB | = Metallfensterbank |
| B | = Boden | MAB | = Mineralwollebänder |
| BA | = Bodenablauf | MP | = Mitterleiste |
| BL | = Balken | MS | = Holzmassiv |
| BO | = Backofen | PD | = Pfandleiste |
| BOI | = Böler | PSK | = Parallelleistebekeepfender |
| BR | = Bräunung | PF | = Pfosten |
| E | = Eilektronik | P | = Porzellan |
| DAB | = Deckenabschulung | RT | = Raffälmenstoren |
| DW | = Dachwasser | ROL | = Rollläden |
| EB | = Ebnert | RA | = Radialrol |
| EVL | = Elektroventil | ST | = Sturz |
| FROL | = Fallrolldäden | SW | = Schwalbe |
| FE | = Fenster | SB | = Schieblen |
| FB | = Fensterbank Beton/Naturstein | STÜ | = Stütze |
| FP | = Friezele | SRT | = Spaltläten |
| FUP | = Fusspelle | SS | = Sonnenstoren |
| FUND | = Fundament | SS | = Schlammammaler |
| GF | = Gefälle | STG | = Stöigung |
| GT | = Gängester | S.V. | = Sanitärventil |
| GWA | = Geschwischschulmautol | T | = Tür |
| HAK | = Hausanschlusskasten | TUM | = Tumbler |
| HAX | = Handhuchschneider | UB | = Ueberlagoboden |
| HST | = Hebeischbedelle | ÜB | = Ueberdruckventil |
| H.V. | = Heizungsverleiler | VEN | = VentilMotor |
| HW | = Heizwasser | VB | = Verbundstoffdaden |
| IL | = im Licht | VS | = Versenkungsschacht |
| IN | = in der Vent | W | = Wand |
| JS | = Joralschleie | WP | = Wärmepumpe |
| K | = Kurbel | WM | = Waschmaschine |
| KGS | = KUH-Gefriereschrank | WN | = Wassernasse |

- Sömliche Masse sind Rohmasse. Fertigmasse sind mit "fertig" oder "F" bezeichnet.
- Sömliche Masse in Bezug auf Aussendämmung sind Fertigmasse, d.h. inkl. Kleber, Dämmung, Grund- und Fertigputz.
- Die Masse sind vom Unternehmer zu kontrollieren, resp. am Bau zu nehmen. Unklarheiten sind mit der Bauleitung zu besprechen.
- Vom Plan abweichende Entscheidungen sind im Falle einer Änderung vom Unternehmer selbst zu tragen.

Bei Mehrfamilienhäusern ist zu beachten:

- Schalldämmlager unter und über jedem Mauerwerk
- Es dürfen keine Leitungen / Installationen im Bereich der Trennwände geführt werden

T P01.01 — Typ — Stockwerk — Element — — — — — P01.01 — Detailnummer — — — — — P01.01 — fertig Boden — roher Boden — Raumnummer

[illegible]

LEGENDE:

MATERIALIEN

- Alle Masse sind ab den ACHSEN einzumessen

-  Beton - Element
 Kalksandstein (MK)
 Backstein (MB)
 Dämmung

ALLGEMEINE ABKÜRZUNGEN

- unterholo Schnitt
 — — — — — oberholo Schnitt

- ### ELEMENTE + MATERIALIEN

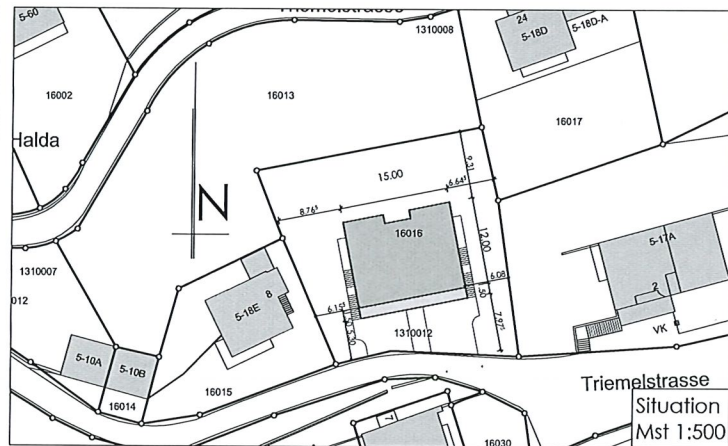
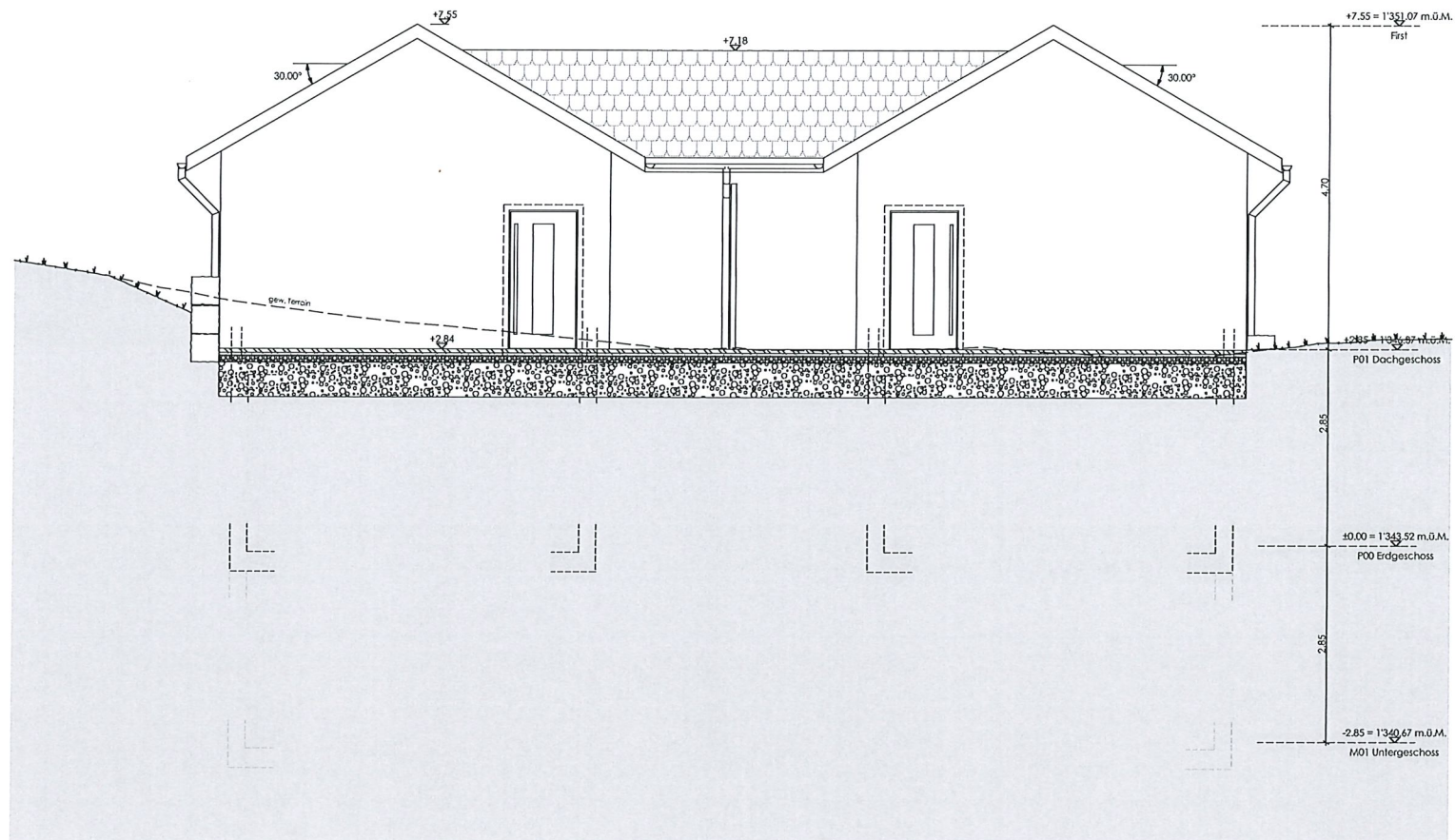
- | | |
|-----------------------------------|----------------------------|
| ABW = Abwicklung | KV = Konvektor |
| AL = Abfall | MA = Molanortiebank |
| ASP = Ausprägung | MFB = Metallfensterbank |
| B = Boden | MAB = Mineralabwätscheider |
| BA = Bodenablauf | MA = Matrialepfler |
| BL = Balken | NA = Nautastieg |
| BO = Backofen | PD = Panzerdecke |
| BOI = Bolter | PSK = Patratelbickbepfler |
| BR = Brille | PF = Pfosten |
| D = Decke | PT = Panzerliege |
| DAB = Deckenabchöhlung | RUM = Raffamentenbank |
| DW = Dachwasser | ROL = Rolofaden |
| ELE = Element | RA = Radial |
| EV = Elektroverleider | ST = Sturz |
| FROL = Fallrohren | SW = Schwelle |
| FE = Fenster | SB = Schichtplan |
| FB = Fensterbank Beton/Naturstein | SC = Stiche |
| FP = Fipstiepe | SPST = Spitzlöten |
| FUP = Fussplatte | SS = Sonnenstosen |
| FUND = Fundament | SS = Schlammnammer |
| GEF = Gelände | STG = Steigung |
| GA = Garagenter | S.V. = Sanitätsverleider |
| GW = Geschirwauchaufomol | T = Tür |
| HAS = Hausanschlusskasten | TUM = Tumbler |
| HTRA = Hantelstange | U = Umkleekabine |
| HXT = Hebschleifebofe | ÜV = Überdruckventil |
| H.V. = Heizungverleider | V = Ventilator |
| HW = Heizwand | VRS = Verbandsfortfaden |
| I = Licht | V = Versickerungsschicht |
| I.S. = In Schöhlung | W = Wand |
| J.S. = Joralschlene | WP = Wärmepumpe |
| K = Kurbel | WM = Wasschmaschine |
| KGS = Kilm-Gefährtenk | WM = Wassermasse |
| ES = Einstiegschicht | ZL = Zähl. |

- | | |
|------|--------------------------|
| KV | = Konvektor |
| MA | = Materialien |
| MFB | = Metallfensterbank |
| MA8 | = Mineralwollscheide |
| MP | = Mittelpfeiler |
| NA | = Notaufstieg |
| PD | = Podest |
| PSK | = Porzellansteckbepflung |
| PF | = Pfosten |
| PT | = Pfanzreihe |
| RLM | = Raststellen |
| ROL | = Rollstuhl |
| RA | = Radialator |
| ST | = Sturz |
| SW | = Schwelle |
| SB | = Stützbohlen |
| STO | = Stützbohlen |
| SPST | = Spülkasten |
| SST | = Sonnenstoren |
| SS | = Schallschuttmass |
| STG | = Steigung |
| S.V. | = Sanitärverleiher |
| | = Tür |
| TUM | = Tumbler |
| UV | = Unterflurabgelenker |
| ÜB | = Überdeckungsbohle |
| VFST | = Ventilator |
| VES | = Ventilationsbohle |
| VS | = Verschleißschicht |
| W | = Wand |
| WP | = Wärmepumpe |
| WM | = Waschmaschine |
| W | = Wanne |
| ZL | = Zuluft |

BEMERKUNGEN

- Sämtliche Masse sind Rohmasse, Fertigmasse sind mit 'fertig' oder 'F' bezeichnet.
- Sämtliche Masse in Bezug auf Aussendämmung sind Fertigmasse, d.h. inkl. Kleber, Dämmung, Grund- und Fertigputz.
- Die Masse sind vom Unternehmer zu kontrollieren, resp. am Bau zu nehmen, Unterlagen sind mit der Beauftragung zu besprechen.
- Vom Plan abweichende Entscheidungen sind im Falle einer Änderung vom Unternehmer selbst zu tragen.
- Türhaken (Zargen- und Füllerhaken) sind als fertig höherem Unterlagensboden, bzw. als fertig Schwelle, bis unterkant höherer Stufe gemessen.
- **Alle Metallarbeiten sind in die Ausschreibung einzuschließen!**
- **Scholdämmkörper unter und über jedem Mauerwerk**
- Es dürfen keine Leitungen / Installationen im Bereich der Trennwände geführt werden.

ELEMENTBEZEICHNUNGEN

[illegible]

Nordfassade



Südfassade