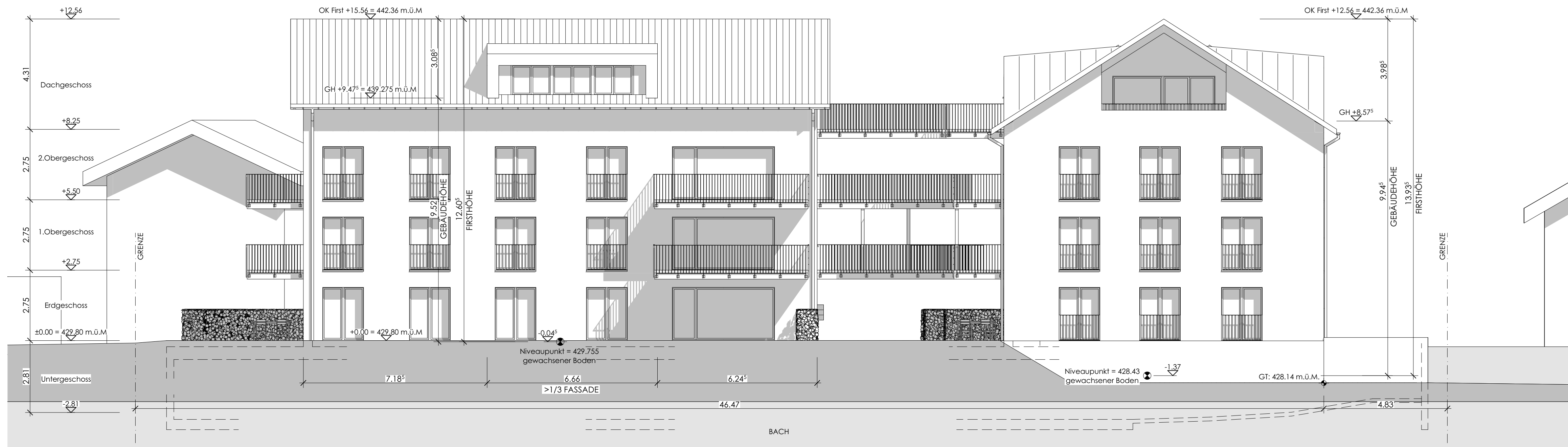


$\pm 0.00$  P00 EG = 429.80 m.ü.M.

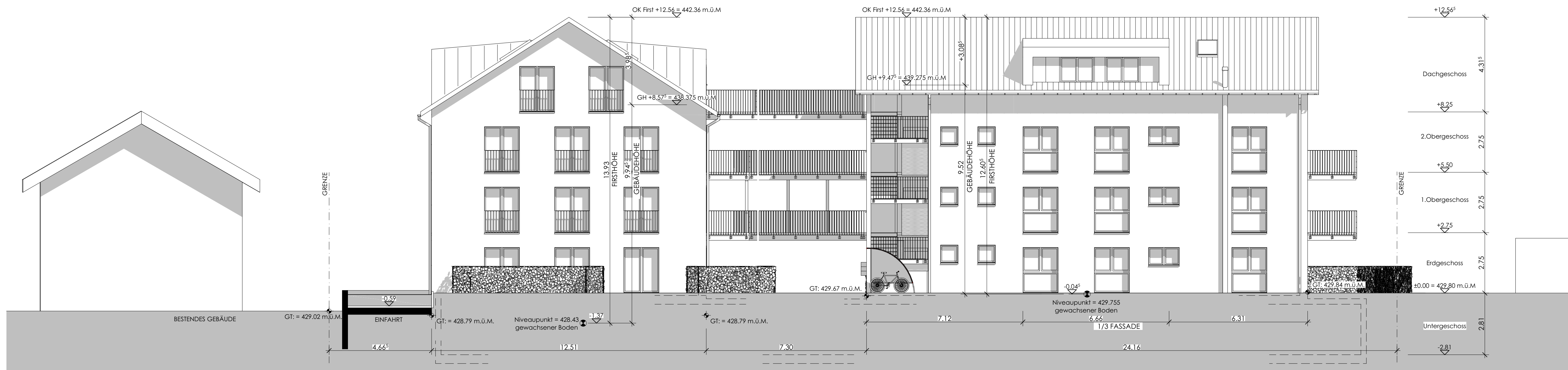
15.04.2020

**Rivedo AG**  
Säntisweg 4  
8832 Wilen bei Wollerau SZ

**MGA AG** Architektur - Bauleitung  
Hintere Bahnhofstrasse 9 - Postfach 301  
8853 Lachen SZ  
Tel 055 451 60 90 Fax 055 451 60 99



## OSTFASSADE 1:100



## WESTFASSADE 1:100