

FISCHHAUSENSTRASSE 13, 8722 KALTBRUNN SG

R	= roh	B	= Boden	MAB	= Mineralabscheider
F	= fertig	BA	= Bodenablauf	MB	= Metallfensterbank
UK.R.St.	= unterkant roher Sturz	BL	= Balken	MP	= Miltpfelle
OK.F.S.W.	= oberkant fertig Schwelle	BO	= backofen	NA	= Notausstieg
OK.F.B.	= oberkant fertig Brüstung (ohne Welterschellen)	BOI	= boiler	PD	= Porzendecke
		BR	= brüstung	PF	= Pfosten
		BW	= Badewanne	PSK	= Paarscheibebiegeplanter
		D	= Decke	PT	= Putztreße
		DAB	= Dackelabschlagung	R	= Radator
		DJ	= Dusche	RLM	= Rolltellenruten
		DW	= Dachwasser	ROL	= Rolläden
		EVT	= Einstiegsverleier	S.VT	= Sanitärverleier
		E.E	= Ebnen	SB	= Schiebelen
		ES	= Einstiegschacht	SPST	= Spülhöfen
		F	= Fenster	SS	= Schlammammer
		F.B	= Fensterbank, Beton/Naturstein	SSF	= Sennereifen
		FE	= Fenster	St	= Sturz
		FP	= Fallpfelte	STG	= Steigung
		FROL	= Fallroladen	STO	= Stöße
		FUND	= Fundament	SW	= Schwelle
		FUP	= Futterplatte	T	= Tür
		GEF	= Gefälle	TU	= Tumbler
		G	= Gropenstr	UV	= Unterlagoboden
		GWA	= Geschwächsaumant	ÜV	= Überdruckventil
		H.VT	= Heizungverleier	VB	= Vohangbleit
		HAK	= Hausanschlusskasten	VENH	= Venhlor
		HST	= Hestrichplatte	VFB	= Verbundfahrfellen
		HTRA	= Handruchbräfen	VÖ	= Vohanghahne
		HW	= Heizwand	W	= Wand
		I	= im Licht	WA	= Wäscheabwurf
		I.S.	= in Schölung	WM	= Waschmaschine
		JS	= Jordalschöne	WN	= Wassenze
		K	= Kibel	WP	= Wärmepumpe
		KGS	= Kufel-Gefäßschrank	W	= Wäschicht
				ZL	= Zufluß

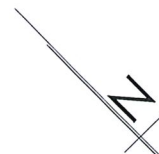
**TEIL-IDENTIFIKATION**

**T P01.01** Typ Stockwerk Element

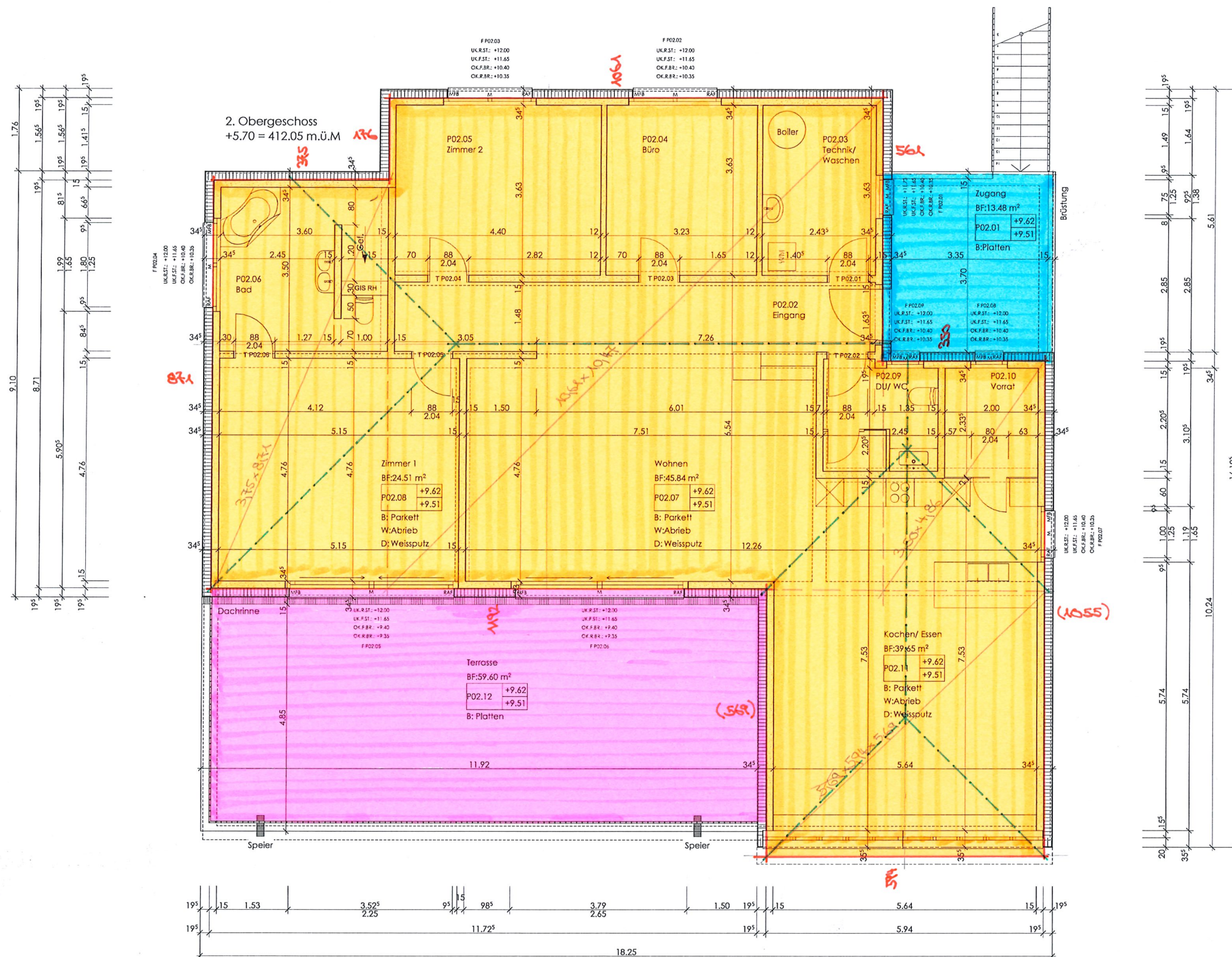
----- **P01.01** Detailnummer

**P01.01** fertig Boden roher Boden Raumnummer

**Kote fertig** **Kote roh**

[illegible]

(INKL. SPENGLERARBEITEN)



# SCHEMAPLAN