

FISCHHAUSENSTRASSE 13, 8722 KALTBRUNN SG

## ELEMENTBEZEICHNUNGEN

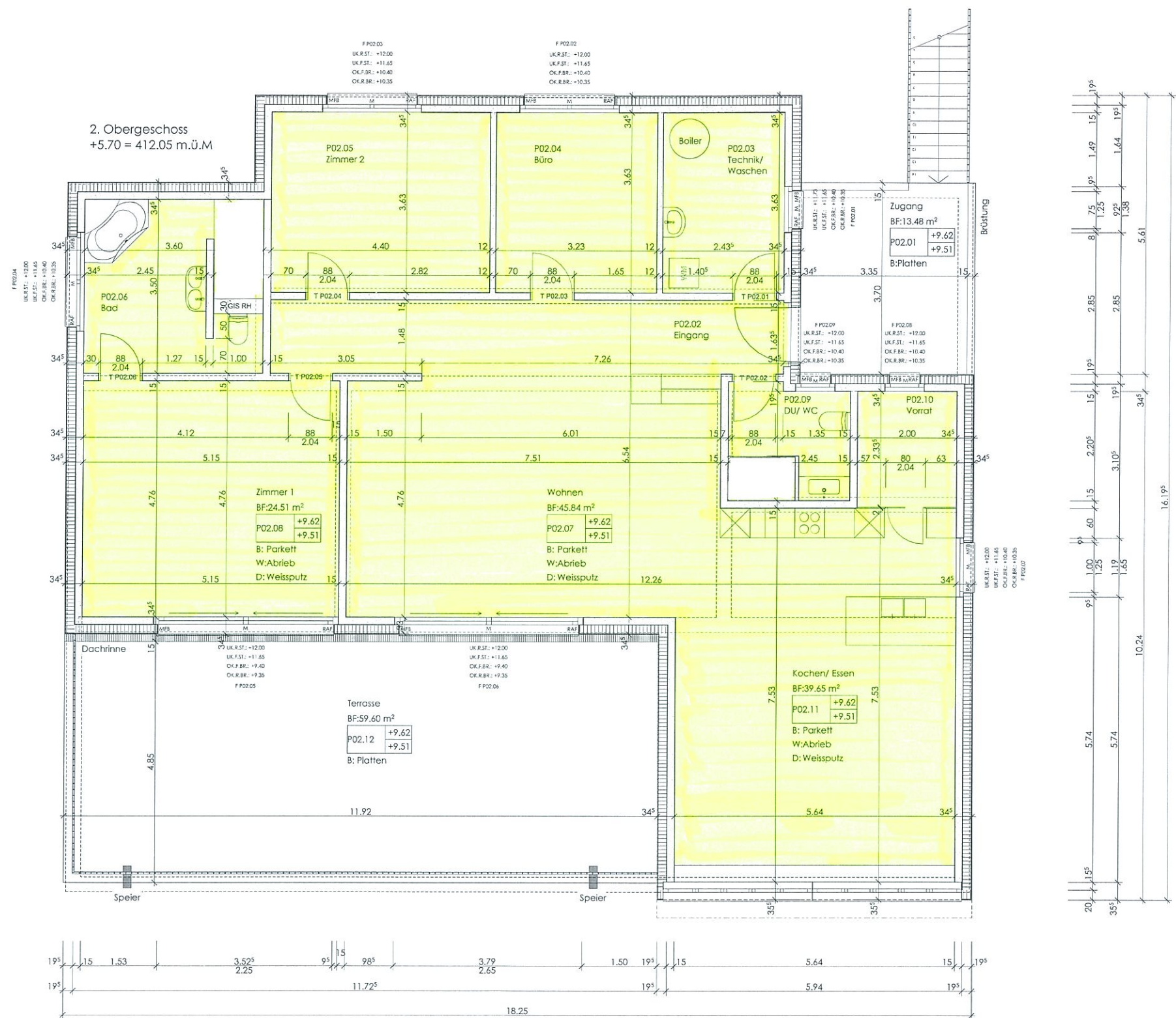
**T P01.01**

- Typ
- Stockwerk
- Element

----- (P01.01) ----- Detailnummer

P01.01		fertig Boden
		raher Boden

Kote fertig      Kote roh



# AUSSCHREIBUNG BKP 281.0 UNTERLAGSBÖDEN

## SCHEMAPLAN